

STH1440

STH1840

SANY

Quality Changes the World



EFICIENȚA LA CEL MAI ÎNALȚ NIVEL

MAI SUS. MAI PUTERNIC. MAI BUN.



MANIPULATOR TELESOPIC
STH1440 STH1840

Capacitate de încărcare

4.000 kg

Înălțime maximă de ridicare

14 m/ 18 m

Putere nominală

55 kW

SANY

Performanța vine din calitate.
Calitatea vine din experiență.

SANY Europe face parte din grupul SANY, un producător lider mondial de mașini de construcții, echipamente portuare și turbine eoliene. Scopul nostru este întotdeauna să livrăm produse care sunt adaptate pieței naționale respective și echipate cu tehnologie inovatoare de înaltă performanță. SANY asigură calitate și fiabilitate maximă prin utilizarea propriei construcții din oțel și a componentelor de marcă, permițându-ne să creăm mașini extraordinar de eficiente.

În plus, rețeaua noastră de dealeri la nivel european asigură că utilizatorii pot primi asistență competentă pentru vânzări, service și întreținere pe șantier.

> 100
DEALER
IN EUROPA

5-7%
DIN VENITURI CA INVESTIȚIE
PENTRU CERCETARE ȘI DEZVOLTARE

PÂNĂ LA 5 ANI'
GARANTIE*

Calitatea schimbă lumea



PUTERI CARE OFERĂ UN IMPULS PUTERNIC

SANY aduce o gură de aer proaspăt în Europa cu noua sa serie de manipuloare telescopice. Mașinile complet revizuite au ridicat din nou substanțial standardul de siguranță, confort și performanță. Manipuloarele telescopice STH1440 și STH1840 sunt primele utilaje incluse în noua serie. Fie că sunt desfășurate ca fabrică de construcții, aplicații industriale sau echipamente de transbordare, ele merg dincolo de orice

aplicație pentru care alte dispozitive de ridicare ar fi pur și simplu suficiente. Datorită designului lor compact și robust, acestea servesc drept centrale perfecte pentru încărcare și stivuire. Și asta nu este tot: se poate adăuga și o gamă diversă de atașamente pentru a extinde individual funcționalitatea mașinilor.



VERSATILITATE LA CEL MAI INALT NIVEL

Noile manipuloare telescopice SANY sunt echipamente multifuncționale puternice, care se remarcă prin agilitate și viteză. Datorită designului lor compact și a unei selecții de trei moduri diferite de direcție, acestea pot fi poziționate perfect chiar și în cele mai înguste spații și pot aduce sarcini grele până la o înălțime de ridicare de până la 18 metri. Cu diversele lor opțiuni de atașare, ei se dovedesc rapid ca fiind polivalenți indispensabili care se pot ocupa de o mare varietate de sarcini.



Fiabilitate absolută – pentru liniște sufletească!

Garanția SANY de până la 5 ani* vă oferă asigurarea că vă puteți baza pe deplin pe echipamentul dumneavoastră.

* Numai de la dealerii participanți



Principalele noastre – beneficiile suplimentare pe care le oferă SANY:

- + Manipulator telescopic compact, de înaltă performanță
- + Foarte manevrabil cu trei moduri diferite de direcție
- + Robust și extrem de durabil datorită construcției solide din oțel
- + Echipament extins de siguranță
- + Cameră de marșarier integrată și puls radar ca standard

CAPACITATE DE RIDICARE

Ridicați, extindeți și împingeți – sistemul hidraulic extrem de eficient și puternic permite operatorilor să lucreze cu precizie în perioade scurte de ciclu.

SIGURANȚĂ

Stabilitatea contează – stabilitatea manipuloarelor noastre telescopice este reglată automat prin monitorizarea mișcărilor mașinii și a greutății încărcăturii. În consecință, situațiile periculoase sunt evitate în combinație cu limitarea utilizării nivelării șasiului sau utilizarea stabilizatorilor atunci când înălțimile specificate sunt depășite.

EFICIENȚĂ

Precizie până la puterea de trei – cu trei moduri de direcție selectabile, manipuloarele telescopice SANY oferă soluția ideală pentru orice manevră, permițând atingerea rapidă cu ușurință a pozițiilor dorite. Tipurile de direcție includ direcția pe două roți, direcția pe patru roți și direcția crab.

COST TOTAL DE PROPRIETATE

Fiecare secundă contează – manipuloarele telescopice SANY sunt proiectate pentru a maximiza rentabilitatea investiției dumneavoastră și pentru a concura pe piața aglomerată a construcțiilor de astăzi. De exemplu, tehnologia Stop-Start a motorului nu numai că reduce consumul de combustibil, ci și timpul până la următorul service, pe care le-am stabilit intervale de 500 de ore pentru a minimiza costurile de operare.



CALITATE

Stabilitate standard – brațul este montat adânc în șasiu, oferind o structură extrem de rigidă, un centru de greutate scăzut și vedere maximă din cabină peste spatele mașinii.

CONFORT DE OPERARE

Respirați liber – sistemul de aer condiționat de înaltă performanță, standard, asigură o furnizare constantă de aer proaspăt și poate fi selectat de la proaspăt la recirculare prin intermediul ecranului tactil. Acest lucru asigură că operatorul își poate menține concentrarea chiar și în medii calde de lucru.

PRODUCTIVITATE

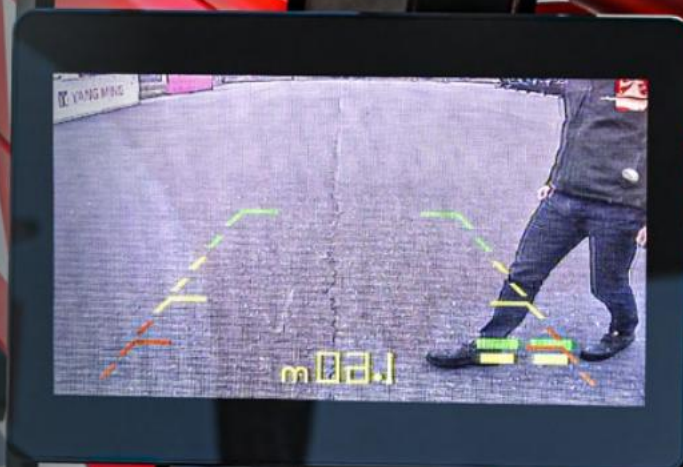
Modul simplu de a economisi – motorul puternic de 55 kW de la Deutz nu necesită tratament de evacuare. Cu alte cuvinte, nu este nevoie de uleiuri lubrifiante rezistente la căldură sau aditivi pentru lichidul de evacuare diesel (AdBlue). Acest lucru maximizează manipularea materialelor în ceea ce privește consumul de motorină și efortul de întreținere.

SIGURANȚĂ

O SIGURANȚĂ CUPRINȚĂ PACHET CA STANDARD

Numeroase caracteristici de siguranță sunt deja incluse din fabrică în toate manipuloarele telescopice SANY. De exemplu, au încorporat un sistem de greutate deosebit de precis, care are o precizie de 5% și este conectat la sistemul de gestionare a sarcinii. Acesta monitorizează greutatea mașinii și previne instabilitatea. Capacitatea specifică este afișată operatorului pe tabloul de bord și pe banda luminoasă LMI la nivelul ochilor. Alte caracteristici de siguranță includ o cameră de marșarier cu radar de impuls, care este activată automat când treapta de marșarier este cuplată.

Operatorul primește, de asemenea, avertismente vizuale și acustice dacă acestea vin în imediata apropiere a altor obiecte. De asemenea, sunt incluse un cadru de cabină certificat ROPS și FOPS ca standard, oferind protecție maximă operatorului, un întrerupător de siguranță care împiedică orice mișcare a vehiculului atunci când operatorul nu este așezat, precum și supape de siguranță de siguranță împotriva spargerii furtunului montate pe toți cilindrii de ridicare care opresc prăbușirea. În cazul unei defecțiuni sau avarii. Opțional sunt de asemenea disponibile paravane, acoperiș și apărători de sarcină.



SIGURANȚĂ

In centrul atenției

Farurile de lucru cu LED-uri standard din partea din față și din spate ale cabinei optimizează câmpul vizual și vizibilitatea în condiții de lumină slabă, de exemplu atunci când se lucrează noaptea sau în holuri cu zone întunecate. Iluminarea cu LED a căptușelii acoperișului cu trei setări selectabile oferă lumină direct deasupra și în spatele operatorului, după cum este necesar. Farurile de lucru opționale garantează o iluminare optimă deasupra mașinii la încărcare la înălțime, îmbunătățind vizibilitatea și siguranța.

SIGURANȚĂ

Vederea supremă

Toate manipuloarele telescopice SANY oferă vizibilitate maximă a împrejurimilor operatorului pentru un plus de siguranță. Acest lucru se realizează prin caracteristici precum linia inferioară a capotei motorului și poziția adâncă a brațului. Oglinzile laterale și oglinzile spate de dimensiuni generoase garantează vizibilitate integrală pentru o operare mai sigură. Poziția joasă a planșei de bord, combinată cu parbrizul și acoperișul mare cu geam, oferă o vedere excelentă asupra a ceea ce este în față și deasupra, cu o vedere panoramică maximizată pentru a preveni ascunderea riscurilor și pericolelor.



CALITATE

Eficiență ridicată prin calitate înaltă

Manipuloarele telescopice SANY sunt proiectate pentru a oferi maximul în ceea ce privește fiabilitatea și orele de funcționare. Obținem acest lucru utilizând componente de înaltă calitate și proceduri de producție inovatoare. De exemplu, secțiunile brațului constau din două părți din oțel presat de înaltă rezistență în formă de C, care sunt sudate împreună, făcându-le deosebit de stabile și extrem de durabile. Stabilizatorii cu încărcare mare sunt echipați cu bușe robuste din bronz impregnate cu grafit, care prelungesc intervalele de întreținere la 500 de ore. Și toate furtunurile boom-ului sunt

directionate în siguranță în interior pentru a se asigura că sunt protejate maxim împotriva deteriorării.



CALITATE

Testat pe baza muncii de zi cu zi

Mașinile au fost supuse unui program strict de testare SANY, care include încărcarea puternică a șasiului, a brațului și a altor componente importante pentru o durată prelungită, precum și utilizarea repetată a transmisiei de-a lungul a mii de cicluri.

Analiza noastră cu elemente finite și numeroase proceduri de testare garantează stabilitatea structurală și longevitatea mașinii, chiar și în condiții extreme de funcționare. De exemplu, teste pentru a simula durata de viață și durabilitatea componentelor au fost efectuate pe o instalație de testare cu braț cu mai mult de 40.000 de cicluri și fără ruperi.



EXPERIENȚA UTILIZATORULUI

SPAȚIU AMPLIU PENTRU AMPLIU CONFORT

Cabina a fost proiectată în Germania și este un punct culminant pentru orice șofer. Oferă confort maxim pentru o muncă plăcută prin numeroase caracteristici standard. Acestea includ, de exemplu, ecranul tactil de 7 inchi cu control al codificatorului, cu navigare intuitivă a utilizatorului, care permite accesul rapid la toate datele relevante ale vehiculului.

Buzunarul pentru documente de pe bord și cotiera cu conector USB integrat pentru telefon, suport pentru pahare și conexiune Bluetooth sunt la fel de practice. De asemenea, inclusă în standard – coloana de direcție înclinabilă și telescopică, care permite oricărui șofer să facă ajustări confortabile pentru a găsi poziția perfectă de operare.



PRODUCTIVITATE

SETAREA REFERENTULUI

Noua serie de manipuloare telescopice SANY iese în evidență ținând cont de manevrabilitatea excelentă a mașinilor și timpii scurți de deplasare. Chiar și atunci când spațiul este limitat, destinațiile pot fi totuși atinse rapid și în siguranță. Acest lucru este posibil datorită unei alegeri a trei moduri diferite de direcție: direcție pe două roți, care este destinată utilizării de zi cu zi; direcția pe patru roți, pentru lucrul în constrângeri de spațiu; și direcția cu crab, pentru poziționarea sau manevrarea mașinii în imediata apropiere a unui zid sau a unei clădiri. Un alt factor pentru o productivitate remarcabilă – sistemul puternic de detectare a sarcinii, care controlează presiunea hidraulică proporțional cu diferitele puteri. Acest înseamnă că brațul poate fi ridicat și extins simultan.



EFICIENȚĂ

Economisiți în timp ce conduceți

În vremuri de creștere constantă a costurilor la combustibil, un sistem de propulsie eficient din punct de vedere energetic este mai important ca niciodată. Din acest motiv, manipuloarele telescopice SANY sunt echipate cu un sistem puternic de injecție Common Rail și control electronic al motorului (EMR) cu conexiune inteligentă la sistemul de management al conducerii. Acest lucru asigură o putere optimă a motorului la un nivel scăzut de consum de combustibil. Transmisia Dana și oșile sunt, de asemenea, perfect coordonate pentru a asigura performanță și eficiență maximă. În plus, motorul Deutz de 55 kW funcționează fără tratament de evacuare și, prin urmare, necesită nr

Aditivi AdBlue. Folosind afișajul principal, operatorul poate accesa informații despre combustibilul rămas, cantitatea de combustibil consumată de la ultima alimentare cu combustibil și rata medie curentă de consum de combustibil.

UȘURĂ DE ÎNȚREȚINERE

Întreținere făcută rapid și ușor

Toate verificările zilnice și lucrările de întreținere pot fi efectuate de la sol. Filtrele pentru uleiul de motor, uleiul hidraulic și combustibilul sunt montate central, iar filtrul de aer este ușor accesibil și din compartimentul motor. Capacul motorului poate fi deschis cu ușurință cu cilindrul alimentat cu gaz și permite accesul confortabil la motor din trei părți. Ușurând și mai mult munca – bateria poate fi accesată cu ușurință în orice moment printr-o treaptă pliabilă în sus sub cabină.



MOTOR

Model	Deutz TD 3.6L
Nr de cilindri	4
Emisii de evacuare	Etapa V
Putere nominală	55 kW / 2.600 rpm
Max. cuplu	340 Nm/1.600 rpm
baterie	12 V

COMPONENTE

Axe F/R	Dana 212/Dana 212
Pompă hidraulică	Pompa cu viteze CASAPPA
Distribuitor hidraulic	Walvoil

TRANSMITERE

Tip transmisie Număr	Schimbarea hidrostatică Dana la zbor
de viteze Max. viteza	2 înainte 2 înapoi
de calatorie	27 km/h

FRÂNARE

Frână de parcare	Frână de parcare automată
Frână de serviciu	Frânare cu mai multe discuri cu scufundare în ulei pe puntea față și spate

SISTEM HIDRAULIC

Tip pompa hidraulica	Angrenaj cu supapă prioritară
Presiunea sistemului	260 bar
Debit hidraulic	110 l/min

CAPACITĂȚI DE REUMPLIRE DE SERVICE

Rezervor de combustibil	150 l
Sistem hidraulic	120 l

PNEURI

Tip/mărime	400/80R-24
------------	------------

MAȘĂ DE OPERARE

	STH1440	STH1840
	10.980 kg	12.300 kg

PARAMETRI DE PERFORMANȚĂ

	STH1440	STH1840
Capacitate maximă de ridicare	4.000 kg	4.000 kg
Capacitate de ridicare la înaltime maxima	3.000 kg	2.500 kg
Capacitate de ridicare la atingerea maximă	1.250 kg	550 kg
Înălțimea de ridicare	13.970 mm	17.550 mm
Unghiul de aglomerare a căruciorului	37°	37°
Unghiul de descărcare a căruciorului	12,5°	12,5°
Nivelarea cadrului +/-	9°	9°
Raza de virare exterioră (4WS)	3.850 mm	3.850 mm
Debit hidraulic auxiliar	60 l/min	60 l/min
Presiune hidraulică auxiliară	28 MPa	28 MPa
Zgomot la locul de conducere (55 kW)	75 Lpa	75 Lpa
Zgomot pentru mediu (55 kW)	83 Lwa	83 Lwa

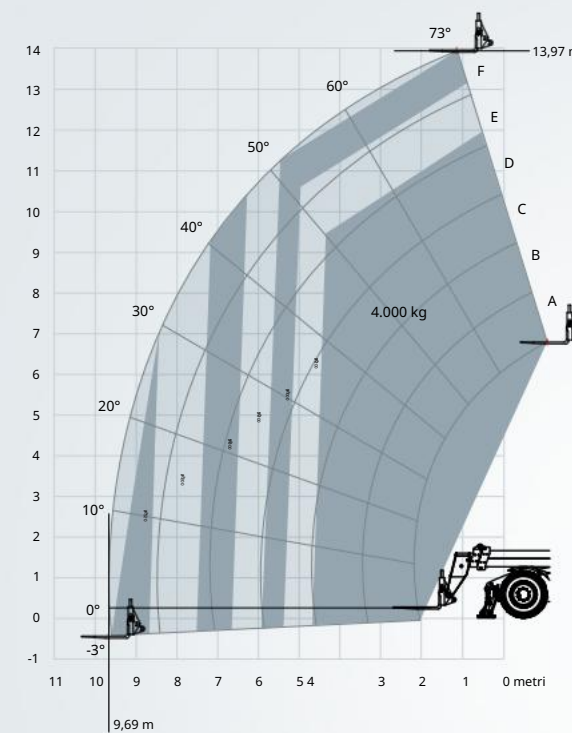
PARAMETRI BOOM

	STH1440	STH1840
Boom (ridicare/coborâre)	18/13 sec	15/12 sec
Boom (extinde/retrage)	15/13 sec	16/19 sec

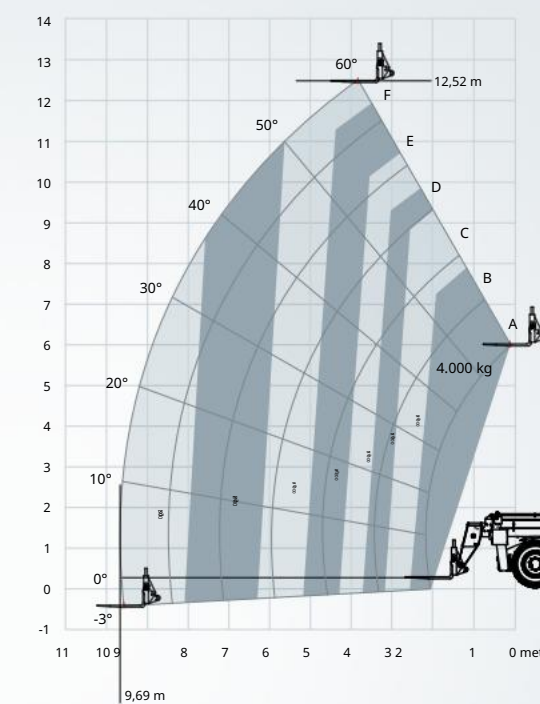
ÎNCĂRCĂRI PUNCTATE

	STH1440	STH1840
Masina incarcata cu modele capacitate maxima		
Sarcină pe anvelopă față	6.608 kg	7.200 kg
Sarcină pe anvelopă din spate	883 kg	950 kg
Sarcina per stabilizator	4.913 kg	5.225 kg
Mașină descărcată cu poziția de deplasare orizontală a brațului		
	STH1440	STH1840
Sarcină pe anvelopă față	2.677 kg	2.970 kg
Sarcină pe anvelopă din spate	2.841 kg	3.180 kg

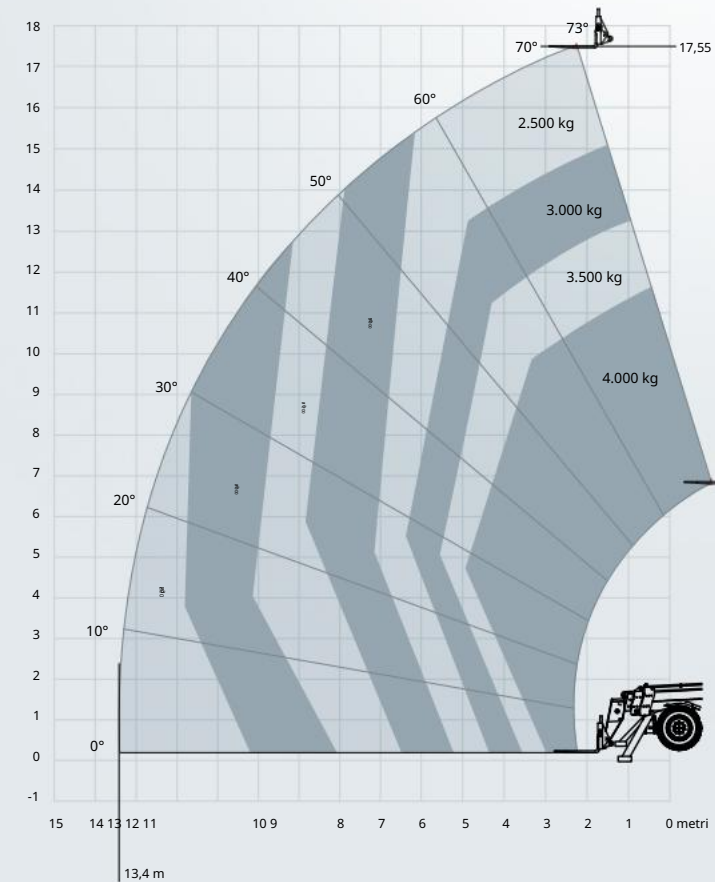
STH1440 – STABILIZĂRI ÎN JOS



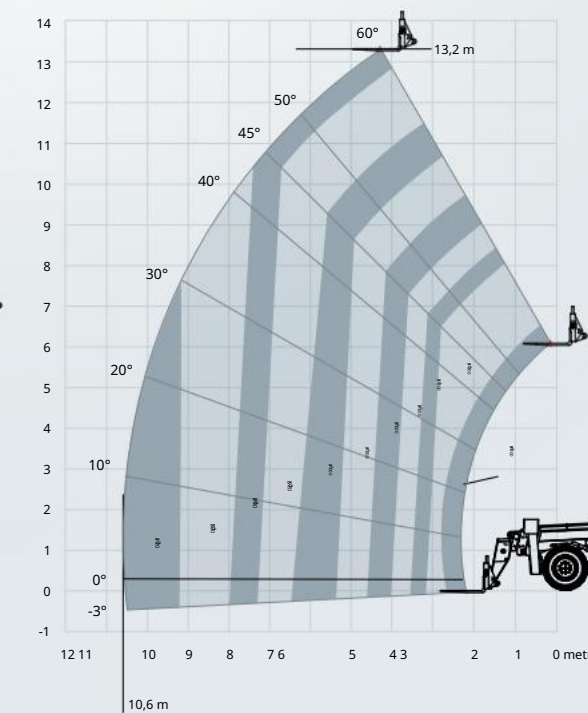
STH1440 – STABILIZATORI SUS



STH1840 – STABILIZĂRI JOS

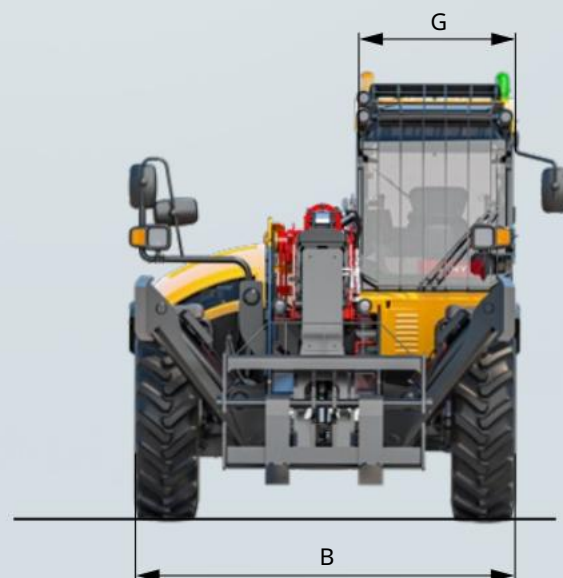
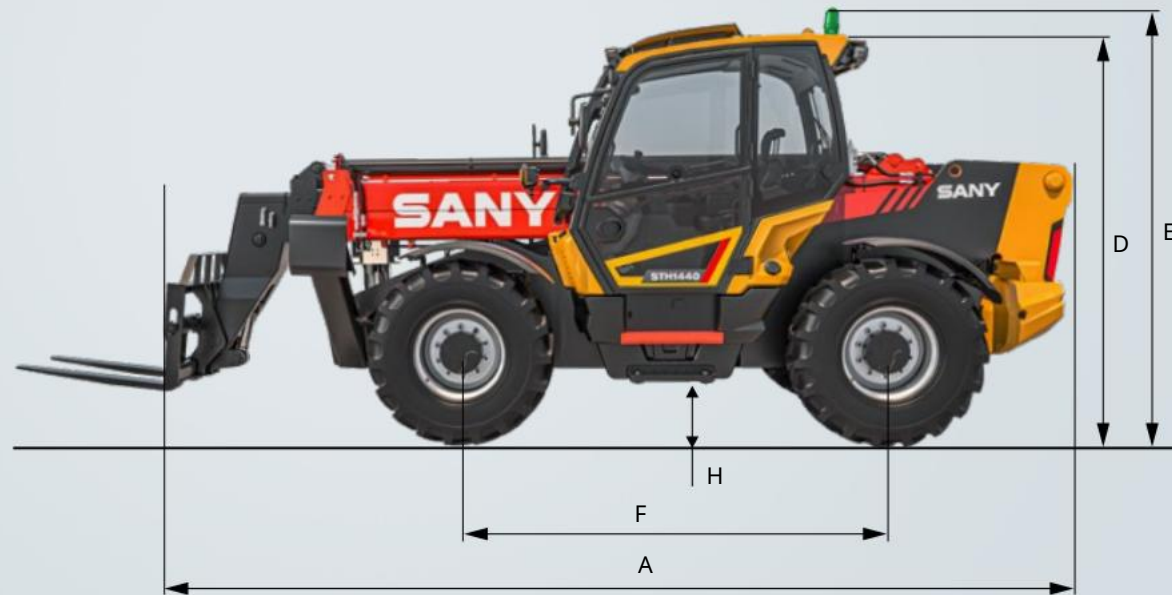


STH1840 – STABILIZATORI SUS



DIMENSIUNI

	STH1440	STH1840
A Lungimea până în fața vagonului	6.160 mm	6.200 mm
B Lățimea totală	2.420 mm	2.420 mm
D Înălțimea deasupra cabinei fără far	2.595 mm	2.595 mm
E Înălțime peste cabină cu far	2.720 mm	2.720 mm
F Ampatament	2.750 mm	2.750 mm
G Lățimea totală a cabinei	950 mm	950 mm
H Gardă la sol	370 mm	370 mm
Stabilizatorii pentru lățimea totală sunt complet desfășurați	2.570 mm	3.400 mm
Raza de viraj peste anvelope	3.850 mm	3.850 mm
Masa de operare (cu furci)	10.980 kg	12.300 kg



Mai multe
caracteristici, mai multe posibilități

Toate manipulatoarele telescopice SANY sunt echipate complet din fabrică, ceea ce înseamnă că se dovedesc rapid a fi puternice polivalente. Cu numeroase opțiuni și atașamente, acestea pot fi configurate individual, după cum este necesar, lăsându-le perfect echipate pentru cerințele respective.



• STH1440 - STH1840

Opțiunile standard și speciale diferă în funcție de țara în care este livrată mașina. Dacă aveți întrebări, vă rugăm să contactați direct dealerul dumneavoastră.

CONFORT DE OPERARE/CABINA

Ecraan tactil de șapte inci și navigare cu codificator	●	●
Aer condiționat*	●	●
Radio cu Bluetooth și microfon	●	●
Scaun reglabil cu suspensie	●	●
Conexiuni USB/AUX	●	●
priză 12 V	●	●
Parasolar, plafon și ecran frontal	●	●
Luneta spate încălzită	●	●
Stergătoare și spate față, plafon și spate	●	●
Cotiera cu stocare și încărcător USB	●	●
Suporturi pentru pahare și sticle	●	●
Coloana de direcție complet reglabilă	●	●
Funcții intuitive ale tastaturii (toate iluminate din spate)	●	●
Telematică	●	●

ECHIPAMENTE DE LUCRU

Trei moduri de direcție: 4WS, 2WS și crab	●	●
Nivelarea șasiului +/-9 grade	●	●
Joystick complet proporțional cu FNR	●	●
Carucior fix SANY fast fit și furci de 1200 mm	●	●
Aerisire hidraulică auxiliară din cabină	●	●

* Sistemul de aer condiționat conține gaze fluorurate cu efect de seră: Tip de agent frigorific: HFC 134a, potențial de încălzire globală: 1430, cantitate: 65 kg, CO2e: 0,933 tone.

LUMINI DE LUCRU

Lumini de lucru cu LED pe cabină și braț	●	●
Lumini de drum pline	●	●

SIGURANȚĂ

Certificat CE/UKCA	●	●
ROPS ISO:3471:2008 și FOPS ISO:3449:2005	●	●
Sistem automat de frână de parcare	●	●
Alarma de marșarier	●	●
<small>Curtină de siguranță de mare viteză</small>	●	●
Cameră de marșarier integrată și radar cu puls	●	●
Comutator pentru scaun și far verde „gata”	●	●
Monitorizarea greutății încărcăturii	●	●
Afișaj indicator al momentului de încărcare	●	●

Aprovizionarea cu
piese – rapidă și fiabilă

Achiziționând un manipulator telescopic SANY, ați investit în viitor. Disponibilitatea rapidă a pieselor de schimb este garanția dvs. de timp de nefuncționare și de defecțiuni minime.



ATASE ADAPTATE PENTRU APLICAȚII VERSATILE

Pe lângă configurația completă din fabrică, posibilitățile de aplicare ale manipuletoarelor telescopice SANY pot fi extinse și mai mult individual. În acest scop, SANY oferă o gamă de accesorii adecvate. Este de remarcat faptul că aceste atașamente pot fi adăugate și îndepărtate destul de ușor datorită supapei hidraulice de purjare suplimentară. Operatorul poate controla cu ușurință acest lucru prin intermediul tastaturii din cabină.

TRANSPORT

Ușoară DIRECT CADRU FURCI MONTAT

Proiectat pentru industria de închiriere, cu furci complet securizate.



CARUS DE TIP MANITOU SI CADRU FURCI

Permite flexibilitate de utilizare a atașamentelor existente pentru utilizarea maximă a echipamentului.



CARUS SANY FAST FIT

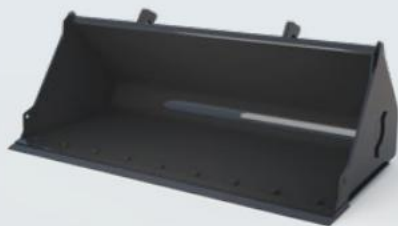
Compatibilă cu o gamă largă de atașamente, configurația comună de ridicare permite utilizarea cu atașamentele existente.



ANEXE

GALETE DE UZ GENERAL

Pentru transportul de materiale în vrac și în vrac, cu o capacitate de găleată de 1 m³.



POZIȚIONARE FURCI HIDRAULICE

Controlați lățimea furcilor din vârful degetelor, economisind timp la schimbarea sarcinilor și eliminând părăsirea cabinei, îmbunătățind oboseala operatorului și, mai ales, siguranța.



4.000 KG CÂRLIG MACARA

Poate fi montat cu ușurință pe cârciorul de fixare rapidă de la SANY pentru încărcături suspendate atunci când manipulați materialul atârnat.



UN SERVICIU TU SE POATE BAZA PE

Întreținerea și repararea sunt esențiale pentru eficiența, rentabilitatea și siguranța fiecărei mașini. Puteți conta pe sprijinul dealer-ului dumneavoastră SANY, pe experiența noastră în vehiculele grele, pe standardele înalte de calitate SANY și pe piese de schimb rapide

disponibilitate. Acest lucru vă oferă siguranța că manipulatorul dvs. telescopic va fi întotdeauna rapid gata de utilizare din nou, chiar și după neplanificat timp de refuncționare.

SANY – flexibil, rapid și mereu acolo pentru tine

Asistență rapidă, consiliere personalizată și o aprovizionare de încredere cu piese originale - asta înțelegem prin un serviciu premium.



Beneficiile suplimentare SANY iti ofera:

- + Aprovizionare rapidă datorită depozitului central lângă Köln
- + Peste 15.000 de piese de schimb pentru a vă face mașină foarte fiabilă
- + Cunoștințe de specialitate pentru aprovizionare optimă pentru dvs mașinărie
- + Datorită programului special de instruire al SANY, dealerii noștri sunt mereu ținuți la curent, astfel încât să poată face față tuturor provocărilor tehnice.

Informații detaliate în alb-negru

Manuale și documente sunt disponibile pentru toți SANY manipuletoare telescopice, iar acestea vă pot ajuta cu operarea, întreținerea, repararea și reparațiile. Acestea includ instrucțiuni de operare și întreținere și specificații tehnice.



RELEVATE **STH1440** | **STH1840**

CALITATEA CHIAR SE SCHIMBA LUMEA

Gama de manipuloare telescopice SANY este concepută pentru a răspunde exact nevoilor industriei de construcții și închirieri. Va veni o gamă largă de stiluri și dimensiuni diferite, manipulatorul telescopic versatil de la SANY vă oferă toată siguranța, durabilitate, versatilitate și costuri reduse de proprietate de care aveți nevoie pentru a concura în actualul piața construcțiilor.



SIGUR ȘI SIGUR

Manipuloarele telescopice SANY încorporează multe caracteristici de siguranță pentru a menține operatorul și colegii în siguranță, camera de marșarier și radar cu puls echipate standard, senzorul scaunului asigură că operatorii sunt așezați înainte de pornirea mașinii, toate echipate cu un sistem de cântărire precis, astfel încât capacitatea să poată fi monitorizată.

COSTUL DE PROPRIETARE

Manipulatorul telescopic SANY nu este doar eficient de utilizat, ci este extrem de eficient de deținut și de utilizat. Am proiectat aceste mașini pentru a vă oferi o rentabilitate maximă posibilă a investiției dvs., cu o eficiență ridicată a consumului de combustibil și costuri de funcționare reduse, toate fac parte din pachet.

COMPONENTE DURABILE

Proiectat și testat la calitate înaltă, brațul nostru dur este montat adânc în șasiul complet sudat. Toate brațele noastre sunt testate cu o platformă cu braț care operează brațul la înălțimea maximă de ridicare și extensia completă încărcată pentru a rezista la 40.000 de cicluri.

O MAȘINĂ PRODUCTIVĂ

Pentru un control ergonomic, rapid și precis, toate manipuloarele telescopice SANY sunt echipate cu joystick complet proporțional. Cuplat cu sistemul nostru hidraulic de detectare a sarcinii, care împarte proporțional debitul la diferite servicii, înseamnă că brațul poate fi ridicat și extins simultan.

CONFORT ȘI UȘURĂ DE UTILIZARE

Cabina noastră a fost proiectată în Germania pentru piața europeană, fiind că atunci când cabinele tale confortul biroului tău este cheia. Conceput pentru o vizibilitate maximă de jur împrejur și confort cu comenzile bine plasate și depozitare o mulțime.

SERVICABILITATE

În primul rând, doriți ca manipulatorul dvs. telescopic SANY să petreacă cât mai mult timp posibil la serviciu, fără a fi lucrat. SANY recunoaște acest lucru și manipuloarele noastre telescopice au intervale lungi de service; iar când este necesară întreținere, veți descoperi că mașinile noastre sunt ușor și rapid de întreținut.

RELEVATE TEHNICE

Motor	Deutz TD 3.6L
Putere nominală	55 kW
Max. cuplu	340 Nm/1.600 rpm
Capacitate maximă de ridicare	4.000 kg
Nivelarea cadrului	+/-9 grade
Debit hidraulic auxiliar	60 l/min
Presiune hidraulică auxiliară	28 MPa

Nu toate produsele sunt disponibile pe toate piețele. Ca parte a procesului nostru de îmbunătățire continuă, ne rezervăm dreptul de a modifica specificațiile și designul fără a anunța în prealabil. Cifrele pot conține opțiuni suplimentare.

SANY

Quality Changes the World

SANY EUROPE GmbH
Sany Allee 1
D-50181 Bedburg, Germania
Tel. +49 2272 90531 100
Fax +49 2272 90531 109
info@sanyeurope.com
www.sanyeurope.com