



Bucuresti / Ilfov

Ciorogarla, Sos. Bucuresti, Nr.108 Email:
office@endress-group.ro
TEL: (004) 021 350 09 95

Timisoara

Dumbravita, Bulevardul Ghiocailor Nr. 1
Email: office@endress-group.ro
TEL: (004) 021 350 09 95

Cluj Napoca

Baciu, Calea Transilvaniei, Nr. 14
Email: office@endress-group.ro
TEL: (004) 021 350 09 95

Bocsa

Str. Medresului, Nr. 17, jud. Caras – Severin
Email: office@endress-group.ro
TEL: (004) 255 227 825

Brasov

Brasov, jud Brasov, Calea Feldioarei 106
Email: office@endress-group.ro
TEL: (004) 021 350 09 95

Iasi

DN 28, Valea Lupului Nr. 118
Email: office@endress-group.ro
TEL: (0040) 724 673 515

Publicat în Octombrie 2023



Încărcător compact pe roți

SS270V

Puterea nominală: 53.7 kW (73 hp) / 2400 rpm

Greutatea operațională: 4,250 kg/9,370 lb

Capacitate operațională nominală: 1,290 kg/2,850 lb

Debit ridicat: 125 L/min / 33 gpm



Comfort



Siguranță



Inteligență



Eficacitate



Accesibilitate



Versatilitate

Încărcător compact pe roți

Ca un tip de utilaj compact pentru lucrări de terasament, încărcătorul compact pe roți este agil și capabil să pivoteze la 360 de grade pe loc, utilizând diferența de viteză dintre roțile de pe cele două părți. Beneficiind de designul cu cuplaje rapide, diverse atașamente pot fi montate în câteva minute pentru a satisface diferite cerințe în construcții generale, agricultură, servicii utilitare și amenajări peisagistice.

SS270V este o nouă capodoperă de la SANY. Bazat pe platforma matură de cercetare și dezvoltare a excavatoarelor SANY și pe un sistem riguros de testare, durabilitatea sa a fost testată pentru mai mult de 3000 de ore. Va oferi o performanță remarcabilă datorită următoarelor șase puncte forte.



© Încărcare cu cupă pentru materiale vrac



© Curățarea șantierului



© Frezare rutieră



© Manipulare de materiale

ȘASE AVANTAJE



Comfort



Siguranță



Inteligență



Eficiență



Accesibilitate



Versatilitate





COMFORT



Joystick Ergonomic

Ventilație ajustabilă

Cotiere de siguranță

Scaun cu suspensie

Ventilație ajustabilă



CABINĂ SPAȚIOASĂ

- Cabina are o lățime interioară de 950 mm, oferind spațiu și adâncime suficiente pentru o experiență confortabilă.

ZGOMOT REDUS

- Adoptarea unei cabine integrate cu etanșare bună.
- Ventilatorul de control al temperaturii, cu diametru mare, poate disipa căldura independent, generând un nivel redus de zgomot.

LUCREAZĂ cu UȘA FRONTALĂ DESCHISĂ

- Este posibil să lucrați cu ușa frontală deschisă, care poate fi ridicată până în partea superioară a cabinei printr-un mecanism unic cu tijă de legătură.



SISTEM DE AER CONDIȚIONAT

- Răcire și încălzire integrate, puternice și confortabile.
- Viteza și direcția fluxului de aer, suflarea către picioare și dezghețarea sunt reglabile după preferință.

TOUCH DISPLAY

- 7-inch ecran LCD, anti-orbire.
- Integrat cu controlul echipamentelor, inclusiv camera de mers înapoi, aerul condiționat, radioul etc.



DESIGN ERGONOMIC

- Cotiera de siguranță are un design aerodinamic și funcție de sprijin, oferind un suport confortabil și fără oboseală.
- Joystickul, butoanele și roțița de derulare sunt aranjate ergonomic pentru o operare confortabilă.

DESIGN-URI FUNCȚIONALE

- Designuri bine gândite, precum priză de 12V, suport pentru pahare, buzunar de depozitare etc., pentru a oferi confort operatorului.



PROTECȚIE MULTIPLĂ

- Este necesar să coborâți cotiera de siguranță și să deblocați butonul de unică apăsare înainte de a opera utilajul.
- Echipat cu cabină ROPS & FOPS, plasă de protecție pentru geamul lateral, tijă de siguranță pentru braț și lumină de avertizare rotativă pentru a asigura siguranța.
- Echipat cu supapă de descărcare de urgență și geam de evacuare, respectând conceptul „viața este cea mai importantă și nu are preț.”



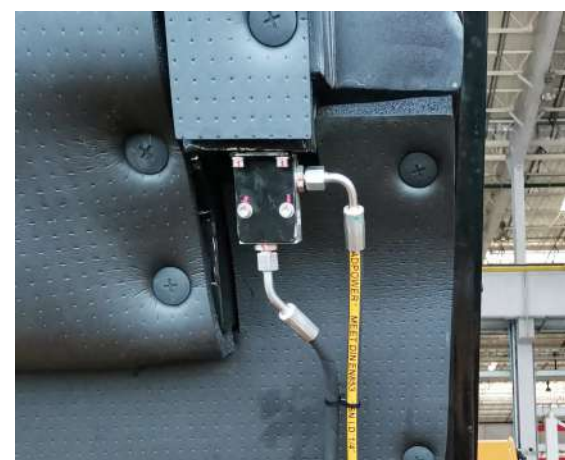
COTIERE DE SIGURANȚĂ: Cotierele de siguranță trebuie coborâte înainte de orice operațiune.



PLASĂ DE PROTECȚIE: Previne rănirea personalului cauzată de stropirea sau căderea pietrelor etc.



LUMINĂ DE AVERTIZARE ROTATIVĂ: Reamintește constant persoanelor din jur să mențină o distanță de siguranță.



DESCĂRCARE DE URGENȚĂ: Coborâți brațul în situații de urgență pentru a asigura siguranța.



GEAM DE EVACUARE: leșire de urgență.



VIZIBILITATE

- Sistemul de cameră pentru mers înapoi și oglinda retrovizoare interioară oferă o vizibilitate ideală în spatele utilajului.
- Design cu vedere panoramică pentru partea frontală și laterale, pentru a minimiza obstacolele inutile.



Vedere frontală + vedere din spate + imagine de mers înapoi + oglindă retrovizoare

ILUMINARE DE NOAPTE

- Lămpile LED cu luminozitate ridicată sunt echipate în partea frontală și spate. Stopul combinat integrează funcțiile de iluminare, avertizare și semnalizare pentru a asigura siguranța în construcții pe timp de noapte.





INTELIGENȚĂ



SS270V Încărcător compact pe roți

ÎNCĂRCARE UNIFORMĂ

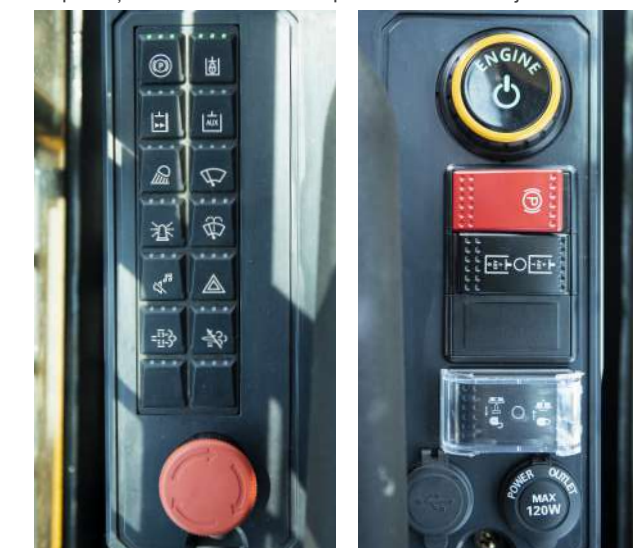
- Nu are loc nicio împrăștiere în timpul transportului cu cupa datorită configurației sale cu sistem de control al deplasării și sistem de auto-nivelare.

CONTROL PRECIS

- Răs punsul și micro-mobilitatea sunt excelente datorită controlului hidraulic pilotat.
- Adoptarea tehnologiei de distribuție a puterii DA pentru a preveni oprirea accidentală a motorului în mod inteligent.

OPERARE INTELIGENTĂ

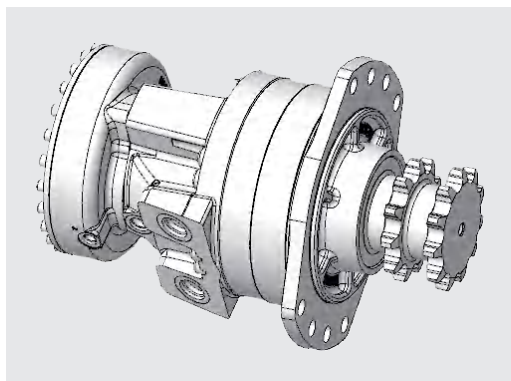
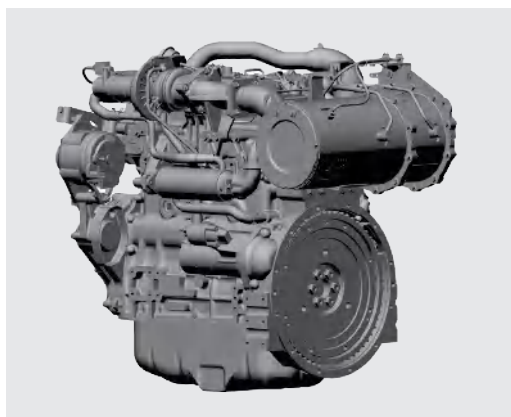
- Pornirea cu un singur click este disponibilă pentru a elimina neplăcerile cauzate de transportul cheii. De asemenea, poate fi setată o parolă pentru a asigura siguranța echipamentului.
- Mementourile de întreținere și alarmele de defecțiuni pot fi vizualizate pe ecran prin transmisia prin magistrala CAN, permițând monitorizarea în timp real a stării utilajului.





PUTERNIC

- Atât puterea, cât și tracțiunea sunt ridicate datorită motorului puternic YANMAR și unui motor cu turație redusă și cuplu mare.
- Pe baza structurii de ridicare verticală, o forță mare de rupere a fost obținută prin combinația dintre un design excelent al punctului de sprijin și un cilindru de împingere puternic.



EFICIENT

- Configurat cu două trepte de viteză, cu o viteză maximă de 20 km/h, asigurând un transfer eficient.

Înălțimea maximă a pinului de balama
3350 mm

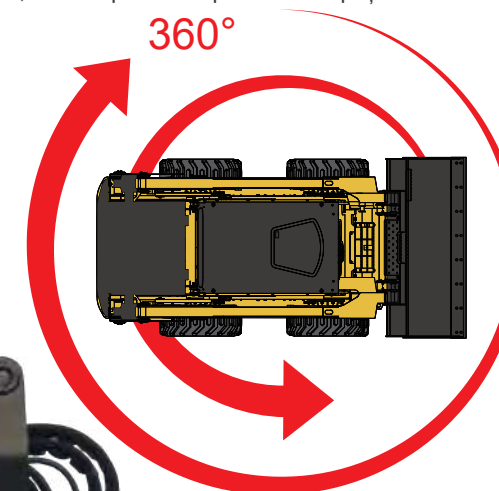


ÎNĂLȚIME MARE DE DESCĂRCARE

- Înălțimea maximă a balamalei atinge 3.350 mm, facilitând încărcarea camioanelor.

PIVOTARE LA 360 DE GRADE PE LOC

- Poate pivota la 360 de grade pe loc datorită structurii sale compacte, făcând posibilă operarea în spații restrânse.





MULTIFUNCTIONAL

VERSATILITATE

Fluxuri standard și de înaltă capacitate sunt disponibile, ceea ce permite utilizarea diferitelor atașamente pentru a îndeplini diverse sarcini, cum ar fi cupe, perii, suflante de zăpadă, freze pentru asfalt, furci, tocătoare de pădure etc.

SPAȚIOS ȘI ACCESIBIL

- Portbagajul poate fi deschis complet, iar husa din plasă poate fi ridicată, permițând accesul facil la toate părțile de pe sol în timpul întreținerii de rutină.
- Întreaga cabină poate fi răsucită înapoi, oferind suficient spațiu pentru inspectarea și repararea componentelor precum pompe, motoare și valve, făcând întreținerea mai convenabilă.



Cupă



Perie



Suflantă de zăpadă



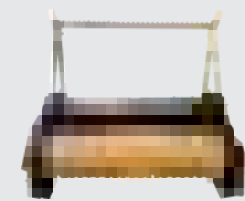
Freză pentru asfalt



Furcă

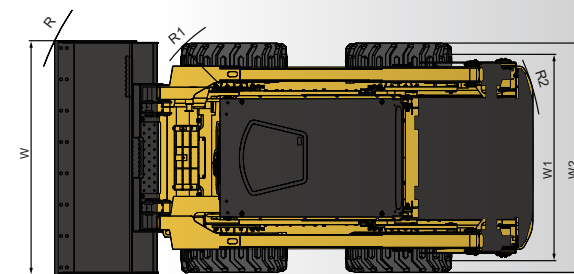
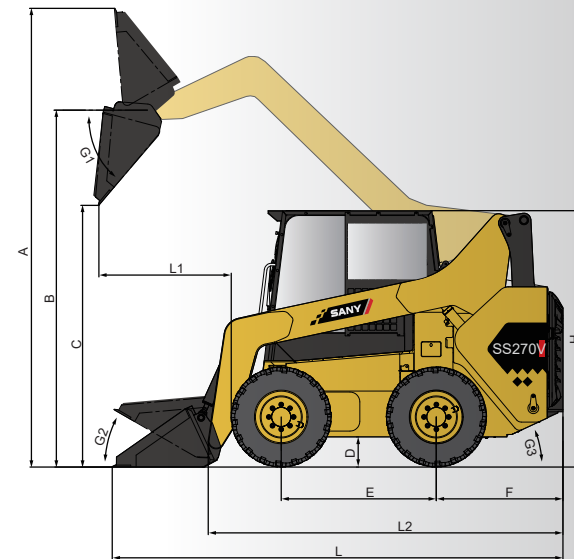


Mulcher Forestier



DIMENSIUNI GENERALE

DIMENSIUNI GENERALE	SS270V
A Înălțimea totală maximă	4200 mm/ 165.5 in
B Înălțimea pinului cupei la ridicarea maximă	3350 mm/ 132 in
C Clearance at Maximum Lift and Dump	2620 mm/ 103.2 in
L1 Garda la ridicarea și descărcarea maximă	985 mm/ 38.8 in
D Garda la sol	228 mm/ 9 in
E Ampatamentul	1300 mm/ 51.2 in
F Proeminența barei de protecție din spatele	1050 mm/ 41.4 in
R Raza de viraj de la centrul cupei	2230 mm/ 87.9 in
R1 Raza de viraj de la centrul cuplației	1352 mm/ 53.3 in
R2 Raza de viraj de la centrul spatelui mașinii	1733 mm/ 68.3 in
G1 Unghiul maxim de descărcare	43°
G2 Unghiul de răsturnare al cupei la sol	30°
G3 Unghiul de plecare	25°
L2 Lungimea fără cupă	2991 mm/ 117.8 in
L Lungimea cu cupa la sol	3756 mm/ 148 in
W1 Lățimea pistei roților	1485 mm/ 58.5 in
W2 Lățimea totală peste anvelope	1820 mm/ 71.7 in
W Lățimea totală peste cupă	1880 mm/ 74.1 in
H Înălțimea până la vârful cabinei	2100 mm/ 82.7 in



SPECIFICAȚII TEHNICE

PERFORMANȚĂ	
Capacitatea de operare nominală	1290 kg/2850 lb
Greutatea de operare	4250 kg/9370 lb
Capacitatea cupei	0.5 m ³ /0.73 yd ³
Încărcătura de răsturnare	2580 kg/5700 lb
Forța de rupere, cilindru de înclinare	28.8 kN/6670 lb
Forța de rupere, brațul de ridicare	25.5 kN/5737 lb
Geometria de ridicare	Ridicare verticală
Viteza de deplasare 1	11.1 km/h/6.9 mph
Viteza de deplasare 2	20 km/h/12.4 mph
Timpul de ciclu (Ridicare/Scădere/Descărcare)	9.3 s
Mărimea anvelopei	12-16.5 14 PR

SISTEM HIDRAULIC	
Presiunea hidraulică a încărcătorului	230 bar/3335.9 psi
Debitul hidraulic standard	90 L/min/23.8 gal/min
Flux hidraulic mare	125 L/min/33 gal/min

SISTEM DE PUTERE	
Modelul motorului	YANMAR 4TNV98CT
Turația	2400 rpm
Puterea nominală	53.7 kW/73 hp
Cuplu maxim	280N·m/206 lbf-ft @1560rpm
Deplasare	3.3 L/203 in ³
Diametru x Cursa	φ98X110 mm/φ3.9 x4.3 in
Aspirație	Turbo-charger
Emisii	Stage V

CAPACITATE	
Capacitate baterie	140 Ah
Rezervor hidraulic	39 L/10.3 gal
Ulei motor	9.4 L/2.5 gal
Sistem de răcire	12 L/3.2 gal
Cutie de lanț, pe fiecare parte	9.5 L/2.5 gal
Rezervor diesel	100 L/26.4 gal

CONFIGURAȚIE STANDARD

SISTEM ELECTRIC

- Alarmă de rezervă
- Baterie de mare capacitate, 950 CCA
- Lămpi LED frontale și posterioare
- Pornire cu un singur click
- Ecran tactil de 7 inci
- Sistem de cameră pentru marșarier
- Priză electrică de 12 volți
- Port USB
- Priză electrică cu 14 pini
- Priză electrică, far luminos
- Sistem audio
- Controlul accelerației cu pedală
- Radio
- Bluetooth

CABINĂ

- Cabină ROPS/FOPS, cu înclinare în sus
- Ieșire de urgență
- Aer condiționat complet automat
- Scaun cu suspensie mecanică
- Oglindă retrovizoare
- Centură de siguranță retractabilă
- Suport de braț de siguranță

SISTEM HIDRAULIC

- Joystick multifuncțional
- Control pilot ISO
- Deplasare cu două viteze
- Sistem de auto-nivelare a cupei
- Cupla hidraulică rapidă
- Flux hidraulic mare
- Sistem de amortizare a brațului de ridicare

CONFIGURAȚIE OPȚIONALĂ

- | | |
|--|--|
| Scaun cu suspensie pe aer <input type="checkbox"/> | Placă de lamă asamblată <input type="checkbox"/> |
| Dinte de cupă <input type="checkbox"/> | Anvelope solide <input type="checkbox"/> |



